

PLIEGO DE PRESCRIPCIONES TÉCNICAS QUE HABRÁ DE REGIR EN LA LICITACIÓN, MEDIANTE PROCEDIMIENTO ABIERTO, PARA LA CONTRATACIÓN DEL SUMINISTRO E INSTALACIÓN DEL EQUIPAMIENTO GENERAL Y ESPECÍFICO DEL MUSEO DE SAN TELMO

1. OBJETO DEL/DE LOS CONTRATO/S

Constituye el objeto de esta licitación la selección de una o varias empresas para el suministro e instalación del equipamiento, general y específico, del MUSEO SAN TELMO, desglosado en los lotes que se indican a continuación:

LOTE 1

Equipamiento general.

LOTE 2

Equipamiento de mesas y armarios, oficinas y mostradores.

LOTE 3

Equipamiento de estanterías mediateca.

LOTE 4

Sillas y sillones.

LOTE 5

Sillas operativas.

LOTE 6

Equipamiento especial.

Los licitadores podrán presentar ofertas para uno, varios o incluso a todos los lotes indicados.

El equipamiento a suministrar deberá cuidar especialmente la integración estética con el nuevo edificio diseñado por el equipo de arquitectura Nieto Sobejano Arquitectos y deberá garantizar su funcionalidad.

A estos efectos, dentro del plazo máximo de 15 días naturales desde la publicación del anuncio en el perfil de contratante, se convocará a todos los interesados, a fin de realizar una visita al Museo, acompañados de un representante del equipo de arquitectura Nieto Soberano Arquitectos, en la que se explicarán las características estéticas del edificio, así como dónde y cómo debe producirse la integración y emplazamiento de cada elemento objeto de la presente licitación y se responderán en el acto a todas las preguntas que se planteen al respecto.

2. CARACTERÍSTICAS TÉCNICAS DEL SUMINISTRO

En el **Anexo I** se presenta una relación de los bienes objeto del suministro, agrupados en seis lotes, en el que se definen, respecto de cada lote, los bienes y número de unidades que los licitadores deben ofertar, así como los precios unitarios máximos que se han estimado a efectos del cálculo del presupuesto máximo de licitación establecido en la **Cláusula 7** del Pliego de Cláusulas Económico-Administrativas.

Los materiales objeto de contratación deben cumplir funcional y estructuralmente con los criterios y especificaciones definidos.

La acreditación de la calidad, tanto en materiales como de producto acabado, se llevará a cabo mediante la aportación de los correspondientes certificados propios del licitador o de sus proveedores.

Los licitadores, en relación a cada producto ofertado, indicarán de manera clara y detallada los materiales y tratamiento empleados en su fabricación, así como las diferentes posibilidades que el mismo ofrece en cuanto a acabados.

En todo caso, las ofertas deben de ser detalladas y claras, desglosando los diversos componentes del producto y explicitando las distintas posibilidades de modularidad, acabados, colores, etc., pudiendo los licitadores aportar catálogos u otros instrumentos clarificadores.

Todo modelo ofertado debe ser claramente identificado por su denominación y ajustado a las características indicadas en el presente Pliego.

3. PRESENTACIÓN DE LAS OFERTAS

Cada licitador deberá acompañar sus ofertas de planos de la instalación que propone y los catálogos o la documentación complementaria que considere oportuna, con el fin de clarificar las características técnicas del material que se oferta.

Dicho equipamiento deberá cumplir los requisitos de funcionalidad, calidad, seguridad, estética y solidez. Además, deberá ser cómodo y de fácil mantenimiento.

A efectos de la elaboración de sus propuestas técnicas, los licitadores interesados recibirán, previa solicitud presentada por escrito en el registro de la Entidad Pública Empresarial DONOSTIA KULTURA (Plaza de la Constitución, 1, 20.003, Donostia-San Sebastián) a partir del día siguiente al de la publicación del anuncio de licitación en el perfil de contratante, un CD con los planos del edificio del Museo San Telmo, así como con los planos de diseño del mobiliario del lote 6.

En San Sebastián, a 2 de junio de 2010.

Odón Elorza
Presidente del Consejo de Administración de SAN TELMO MUSOEA.

ANEXO 1 BIENES, NÚMERO DE UNIDADES Y PRECIOS UNITARIOS MÁXIMOS

lote 1 : equipamiento general

Imágen	Uds	Precio Ud	Precio Total
PLANTA 0			
VESTÍBULO			
	15,00	Papeleras modelo Mercuri o equivalente	201,00 3.015,00
	2,00	Papelera bajo mesa Mod TRIBU o equivalente	20,04 40,08
	2,00	Ceniceros exterior Modelo ASH o equivalente	534,00 1.068,00
	2,00	Carro paraguero modelo Fargo o equivalente de 120x40x55 cm. dotado de ruedas y cubetas recoge agua.	700,00 1.400,00
CUARTO DE FICHAJE			

10128n | 2009-11



25,00 **Silla-bastón** de aluminio de 82 cm de alto. Asiento de 20x20 cm., incorporado cuya altura es de 52 cm. Resistencia hasta 100 Kgs. 50,35 1.258,75

SALÓN DE ACTOS



1,00 **Tarima** modular de 800 x 200 cm. Marco de la plataforma perfilando en aluminio extrusionado. Suelo de madera tratada de 22 mm. Los ángulos del perfil reforzados interior y exteriormente mediante las escuadras de asentamiento de los pies. La forma del perfil debe permitir la recepción de las piezas de unión y la fijación de accesorios como las escaleras, barandillas y paneles. Escenario de altura variable con pies intercambiables, podio compuesto por plataformas de 200x100 cm. La altura de escena puede ser modulada por la colocación de pies de 20, 40, 60, 80 y 100 cms. Debe admitir una sobrecarga de 500 Kg/M2. Fijación mediante tornillos de rosca con aletas en las escuadras de los soportes de los pies. Incluye: 8 Uds. plataforma de podio de 200x100 cm. 8 juegos de patas de 40 cm. de altura y escalera podio. Se valorará posibilidad de chapearla en iroko, también frente. 5.171,27 5.171,27



1,00 **Atril** Modelo **Arc** o equivalente con plano de trabajo con 15º de inclinación de espuma de poliuretano, columnas en aluminio extrusionado pintada en gris metalizado ó aluminio metalizado satinado. 663,00 663,00



1,00 **Pizarra de pie modelo Capital o equivalente** para salas de conferencias fabricada con perfiles de aluminio. Superficie esmaltada en blanco que permite una escritura borrable en seco ó la utilización de imanes 416,00 416,00



3,00 **Papelera bajo mesa** Mod TRIBU o equivalente 20,04 60,12

PLANTA 1

MEDIATECA

Zona control



1,00 **Papelera bajo mesa** Mod **TRIBU** o equivalente

20,04

20,04

Zona reserva



3,00 **Papelera bajo mesa** Mod. **TRIBU** o equivalente

20,04

60,12

PLANTA 2

TALLER DIDÁCTICO



8,00 **Conjunto de mesas apilables** mod. **FAST** o equivalente de 1800x800 mm. Armazón compuesto de dos estructuras de acero pintado en epoxi de dos patas simétricas de tubo de acero de 35x25x1,5 cm. unidas por una rotula que permite el posicionamiento de las patas en distintas posiciones para poder trabajar con encimeras de diferentes formas y dimensiones. El armazón lleva dos niveladores y puede llevar dos ruedas. Encimera en melamina.

466,56

3.732,48



1,00 **Carro** de apilar mesa mod.**FAST** o equivalente Medidas del carro: 1051 x 710 x 940 mm. (an x fon x al)

498,75

498,75



2,00 **Perchero** de pié modelo **MIRAC** o equivalente en aluminio color plata Ral 9006 o gris oscuro.

239,51

479,02



2,00 **Expositor** de pie a dos caras modelo **Acta o equivalente**. Pies y bastidor fabricado en aluminio.

562,00

1.124,00

PLANTA 3

OFICINAS

Despacho de dirección



1,00 **Perchero** de pie modelo **Mirac o equivalente** en aluminio color plata Ral 9006 ó gris oscuro

239,51

239,51



1,00 **Papelera bajo mesa** Mod **TRIBU o equivalente**

22,00

22,00

Despacho 2



1,00 **Papelera bajo mesa** Mod **TRIBU ó similar**

22,00

22,00



1,00 **Perchero** de pie modelo **Mirac o equivalente** aluminio color plata Ral 9006 o gris oscuro.

239,51

239,51

Sala de reuniones



2,00 **Perchero** de pie modelo **Mirac o equivalente** en aluminio color plata Ral 9006 o gris oscuro.

239,51

479,02



2,00 **Papelera** modelo **Mercury o equivalente** cuerpo fabricado en acero inoxidable.

201,00

402,00

Sala de espera



1,00 **Paragüero** modelo **Mercury o equivalente**, cuerpo fabricado en acero inoxidable.

127,00

127,00



3,00 **Papelera** modelo **Mercury o equivalente**, cuerpo fabricado en acero pintado en poliéster con perfilera en aluminio.

201,00

603,00



1,00 **Expositor** de pié a dos caras modelo **Acta o equivalente**. Pies y bastidor fabricado en aluminio.

562,00

562,00

Área oficinas



32,00 **Papelera bajo mesa** Mod **TRIBU o equivalente**

22,00

704,00



6,00 **Perchero** de pié modelo **Mirac ó equivalente** en aluminio color plata Ral 9006 o gris oscuro.

239,51

1.437,06

OFFICE

1,00 Composición muebles Modelo Ariane ó equivalente en estratificado mate con cantos en PVC del mismo color de 1,5 mm. de grosor e interior en tablero aglomerado melaminizado tipo E1, <u>adaptado para</u> columna con frigorífico integrado, microondas y módulos con cajo	3.727,27	3.727,27
1,00 Fregadero con escurridor modelo CA1 ó equivalente con desagüe y rebosadero. Inclúida colocación.	88,91	88,91
1,00 Grifo monomando modelo Alegra De Pyramis ó equivalente	86,18	86,18
1,00 Termo eléctrico de mínimo 15 litros.	235,71	235,71
2,00 Taburete modelo Onda ó equivalente , altura de asiento 65 cm, asiento y respaldo de una sólo pieza con goma en color a determinar y estructura a a base cuatro patas de acero cromado mate.	175,00	350,00
1,00 Mesa circular	485,00	485,00

TOTAL LOTE 1**28.816,80****IVA NO INCLUIDO.**

lote 2 : mesas y armarios de oficinas

Imágen		Precio Ud	Precio Total	
PLANTA 0				
ENTRADA				
	8,00	Módulo de 4 taquillas metálicas desmontables de 30x50x180 cm.h. Sistema de bloqueo con autoroscantes, bisagras en inoxidable, zócalo de pvc plastificado, puertas reversibles con ventilación en la parte superior e inferior. Cada una de ellas con 4 puertas, cerraduras de llave moneda. ncluye numeración e identificación braille. Color aluminio o posibilidad de chapear puertas.	1.240,00	9.920,00
	2,00	Armario bajo modelo Vektor ó equivalente a encajar en plano pero con altura máxima 86 cm., con puertas correderas lacadas, armazón lacado con revestimiento interior y divisiones de tablero de partículas de 16 mm de espesor rechapado y barnizado con el mismo acabado que la tapa del mostrador	2.037,00	4.074,00
SALÓN DE ACTOS				
	1,00	Mesa para cabina de control F25 ó equivalente de dimensiones 160x80 cm, estructura a base de pórticos metálicos y tablero bilaminado en color a determinar.	245,40	245,40
	1,00	Mesa para cabina de traducción modelo F25 ó equivalente de dimensiones 160x80 cm, estructura a base de pórticos metálicos y tablero bilaminado en color a determinar.	245,40	245,40



2,00 Buc rodante modelo F5 ó equivalente con cajón y archivo metálico, con cerradura, color a determinar	221,70	443,40
--	--------	--------

PLANTA 1

MEDIATECA

Zona descanso



3,00 Mesita auxiliar modelo Metal Side Table (mediana) 445x400x400 mm ó equivalente , fabricada en chapa de acero conformada, recubierta en polvo esmaltada en color a determinar	405,17	1.215,51
---	--------	----------

Zona infantil

1,00 Mesa circular infantil de 120 cm de diámetro Mod GUAY ó equivalente color a determinar.	240,20	240,20
1,00 Mesa circular modelo F25 ó equivalente de 125 cm de diámetro, estructura a base de pedestal metálico y tablero bilaminado en color a determinar	346,80	346,80

Zona consulta



2,00 Bench modelo F25 ó equivalente de dimensiones 180 x 162 cm, con pantalla separadora frontal bilaminada, estructura a base de pórticos metálicos y tablero bilaminado en color a determinar.	526,80	1.053,60
--	--------	----------

4,00 Electrificación vertical. Kit de vértebras	13,50	54,00
---	-------	-------



8,00 Electrificación en sobre de mesa. Top Acces	148,70	1.189,60
--	--------	----------

2,00 Electrificación horizontal. Bandeja de cables longitudinal individual	42,30	84,60
--	-------	-------

Zona investigadores



1,00 Mesa modelo **F25** o similar de dimensiones 240 x 114 cm, estructura a base de pórticos metálicos y tablero bilaminado en color a determinar.

590,50

590,50

Zona reserva



1,00 **Mesa** modelo **F25** ó equivalente de dimensiones 180 x 80 cm, estructura a base de pórticos metálicos y tablero bilaminado en color a determinar.

254,70

254,70

1,00 Electrificación vertical. Kit de vértebras

13,50

13,50

1,00 Electrificación en sobre de mesa. Top Acces

148,70

148,70

1,00 Electrificación horizontal. Bandeja de cables longitudinal individual

42,30

42,30

PLANTA 2

TALLER DIDÁCTICO



10,00 Armario metálico modelo **F5** ó equivalente de puertas persiana de dimensiones 100x45x160h cm, equipado con tres estantes interiores. Colores a determinar.

405,20

4.052,00

PATIO



2,00 Mesa **Kissi Kissi** ó equivalente de 70 cm de diámetro fabricada en polietileno.

444,00

888,00

PLANTA 3

Despacho de dirección



1,00 **Mesa con mueble-buc** de dirección modelo **Vektor ó equivalente** de dimensiones 247x 226 cm formada por tablero de partículas con recubrimiento de chapa de madera natural de 23 mm de espesor con canto termofusionado de chapa de madera natural de 1 mm de espesor, estructura tipo aro con pedestales en tubo de acero acabado en pintura epoxi en polvo y texturada; mueble-buc con tres cajones acabado lacado. El sobre de la mesa lleva incorporado una tapeta abatible de acceso a las tomas eléctricas incluso tunel vertical para bajada de cables al suelo.

3.360,00 3.360,00



1,00 **Mesa de reuniones** modelo **Vektor ó equivalente** de 120 cm diámetro formada por tablero de partículas con recubrimiento de chapa de madera natural de 23 mm de espesor con canto termofusionado de chapa de madera natural de 1 mm de espesor, estructura con pórticos de acero acabado en pintura epoxi e polvo y texturada.

735,00 735,00



3,00 **Armario** bajo modelo **Vektor** ó similar de dimensiones 205x50x86h cm., don dos puertas correderas lacadas, armazón lacado con revestimiento interior y divisiones de tablero de partículas de 16 mm de espesor rechapado y barnizado con el mismo acabado que la tapa de la mesa

2.037,00 6.111,00

Despacho 2



1,00 **Mesa con ala** modelo **F25** ó equivalente de dimensiones 180x100 cm, estructura a base de pórticos metálicos y tablero bilaminado en color a determinar. Electrificada mediante bandeja inferior metálica, pasacables y vértebra vertical

306,46 306,46



1,00 **Buc rodante** modelo **F25** ó equivalente con 3 cajones o cajón + archivo. Estructura laminada con cajones de mecanismo de guías metálicas de rodamiento de bolas.cajón y archivo metálico, con cerradura, color a determinar.

221,70 221,70



2,00 **Armario** metálico modelo **F5** ó equivalente de puertas persiana de dimensiones 100x45x160h cm, equipado con tres estantes interiores. Colores a determinar.

405,20

810,40



3,00 **Armario bajo** metálico modelo **F5** ó equivalente de puertas persiana de dimensiones 100x45x106h cm, equipado con dos estantes interiores. Colores a determinar.

333,40

1.000,20

Sala de reuniones



2,00 **Mesa** modelo **F25** ó equivalente de dimensiones 240 x 114 cm, estructura a base de pórticos metálicos y tablero bilaminado en color a determinar.

590,50

1.181,00



4,00 **Armario** metálico modelo **F5** ó equivalente de puertas persiana de dimensiones 100x45x160h cm., equipado con tres estantes interiores. Colores a determinar

405,20

1.620,80

Sala de espera



1,00 **Mesita auxiliar** modelo **Metal Side Table** (mediana) ó equivalente , 445x400x400 mm fabricada en chapa de acero conformada, recubierta en polvo esmaltada en color a determinar.

405,17

405,17

Oficina técnica



2,00 **Mesa** modelo **F25** ó equivalente con faldón de dimensiones 160 x 80 cm, estructura a base de pórticos metálicos y tablero bilaminado en color a determinar. Electrificada mediante bandeja inferior metálica , pasacables y vertebra vertical.

421,00

842,00



4,00 **Bench de cuatro puestos** modelo **F25** ó equivalente de dimensiones 320 x 162 cm, con dos pantallas separadoras frontales bilaminadas, estructura a base de pórticos metálicos y tableros bilaminado en color a determinar. Electrificado mediante dos bandejas doble inferiores metálicas, cuatro pasacables y un totem central.

1.252,90

5.011,60



1,00 **Bench de seis puestos** modelo **F25** ó equivalente de dimensiones 480 x 162 cm, con tres pantallas separadoras frontales bilaminadas, estructura a base de pórticos metálicos y tableros bilaminado en color a determinar. Electrificado mediante tres bandejas doble inferiores metálicas, seis pasacables y dos totem central

1.887,50

1.887,50



3,00 **Bench de dos puestos** modelo **F25** ó equivalente de dimensiones 160 x 162 cm, con pantalla separadora frontal bilaminada, estructura a base de pórticos metálicos y tableros bilaminados en color a determinar. Electrificado mediante bandeja doble inferior metálica, dos pasacables y un totem

704,90

2.114,70



1,00 **Mesa** modelo **F25** ó equivalente con faldón de dimensiones 180 x 80 cm, estructura a base de pórticos metálicos y tablero bilaminado en color a determinar. Electrificada mediante bandeja inferior metálica, pasacables y vertebra vertical.

430,30

430,30



31,00 **Buc rodante** modelo **F5** ó equivalente con cajón y archivo metálico, con cerradura, color a determinar.

221,70

6.872,70



36,00 **Armario** metálico modelo **F5** ó equivalente de puertas persiana de dimensiones 100x45x160h cm, equipado con tres estantes interiores. Colores a determinar.

405,20

14.587,20



4,00 Mesa **Kissi Kissi** ó equivalente de 70 cm de diámetro
fabricada en polietileno.

444,00

1.776,00

TOTAL

74.375,94

IVA NO INCLUIDO.

lote 3 :equipamiento estanterías mediateca

PLANTA 1

MEDIATECA

Zona descanso



1,00 Revistero mod. BIBLICA ó equivalente 2000 aprox x360x1840 mm. (a encajar en plano), compuesto por dos modulos Laterales en chapa perforada de acero. Postes en perfil de aluminio extrusionado. Incluye cuatro armarios escamoteables con un hueco para revistas cada uno. Todo ello acabado en chapa de acero pintado en epoxi. 2.829,00 2.829,00



1,00 Estanteria doble mod. BIBLICA ó equivalente de 1240 mm. de alto (a encajar en plano) compuesto por tres modulos de 1200 aprox. 2.676,00 2.676,00

Compuesta por estante superior y paneles laterales dobles en chapa de acero punzonada unidos por perfiles de aluminio extrusionado, con apoyo al suelo por medio de niveladores en acero y poliamida. Dotado de dos estantes soportados en perfiles metálicos encajados en los planos interiores de los bastidores. Dispone de un sujetalibros y de un sistema de rotulacion por estante. Cada modulo dispone de señalizacion frontal.

Zona infantil



1,00 Estanteria doble mod. BIBLICA ó equivalente de 1240 mm. de alto (a encajar en plano) compuesto por tres módulos de 1200.mm aprox, 2.676,00 2.676,00

Compuesta por estante superior y paneles laterales dobles en chapa de acero punzonada unidos por perfiles de aluminio extrusionado, con apoyo al suelo por medio de niveladores en acero y poliamida. Dotado de dos estantes soportados en perfiles metálicos encajados en los planos interiores de los bastidores. Dispone de un sujetalibros y de un sistema de rotulacion por estante. Cada modulo dispone de señalizacion frontal.

Zona consulta



- 4,00 Estanteria doble mod. BIBLICA ó equivalente 4800x685x1840 mm aprox . 5.562,00 22.248,00
 compuesto por cinco modulos de 1200. Compuesta por estante superior y paneles laterales dobles en chapa de acero punzonada unidos por perfiles de aluminio extrusionado, con apoyo al suelo por medio de niveladores en acero y poliamida. Dotado de cuatro estantes soportados en perfiles metálicos encajados en los planos interiores de los bastidores. Dispone de un sujetalibros y de un sistema de rotulacion por estante. Cada modulo dispone de señalizacion frontal.



- 1,00 Estanteria simple mod. BIBLICA o equivalente de 4800x360x1840 mm. de 3.086,25 3.086,25
 alto, compuesto por cinco modulos de 1200. Compuesta por estante superior y paneles laterales dobles en chapa de acero punzonada unidos por perfiles de aluminio extrusionado, con apoyo al suelo por medio de niveladores en acero y poliamida. Dotado de cuatro estantes soportados en perfiles metálicos encajados en los planos interiores de los bastidores. Dispone de un sujetalibros y de un sistema de rotulacion por estante. Cada modulo dispone de señalizacion frontal.



- 4,00 Estanteria simple mod. BIBLICA o equivalente de 2000 aprox x360x1840 1.305,00 5.220,00
 mm. aprox compuesto por dos módulos de 1000 aprox (a encajar en plano) . Compuesta por estante superior y paneles laterales dobles en chapa de acero punzonada unidos por perfiles de aluminio extrusionado, con apoyo al suelo por medio de niveladores en acero y poliamida. Dotado de cuatro estantes soportados en perfiles metálicos encajados en los planos interiores de los bastidores. Dispone de un sujetalibros y de un sistema de rotulacion por estante. Cada modulo dispone de señalizacion frontal.

10128n | 2009-11

Zona investigadores



- 1,00 Estanteria simple mod. BIBLICA ó equivalente de 3600x360x1840 mm. de 1.951,00 1.951,00
 alto, compuesto por tres modulos de 1200. Compuesta por estante superior y paneles laterales dobles en chapa de acero punzonada unidos por perfiles de aluminio extrusionado, con apoyo al suelo por medio de niveladores en acero y poliamida. Dotado de cuatro estantes soportados en perfiles metálicos encajados en los planos interiores de los bastidores. Dispone de un sujetalibros y de un sistema de rotulacion por estante. Cada modulo dispone de señalizacion frontal.

Zona reserva



- 1,00 Estanteria simple mod. BIBLICA ó equivalente de 2400x360x1840 mm. de 1.367,00 1.367,00
 alto, compuesto por dos modulos de 1200. Compuesta por estante superior y paneles laterales dobles en chapa de acero punzonada unidos por perfiles de aluminio extrusionado, con apoyo al suelo por medio de niveladores en acero y poliamida. Dotado de cuatro estantes soportados en perfiles metálicos encajados en los planos interiores de los bastidores. Dispone de un sujetalibros y de un sistema de rotulacion por estante. Cada modulo dispone de señalizacion frontal.



- 2 Estantería simple mod. BIBLICA ó equivalente de 4800x360x1840 mm. de alto, compuesto por cuatro módulos de 1200. Compuesta por estante superior y paneles laterales dobles en chapa de acero punzonada unidos por perfiles de aluminio extrusionado, con apoyo al suelo por medio de niveladores en acero y poliamida. Dotado de cuatro estantes soportados en perfiles metálicos encajados en los planos interiores de los bastidores. Dispone de un sujetalibros y de un sistema de rotulación por estante. Cada módulo dispone de señalización frontal. 2.469,00 4.938,00

TOTAL	46.991,25
--------------	------------------

IVA NO INCLUIDO.

lote 4 : sillas y sillones

PLANTA 0

SALÓN DE ACTOS



140,00	Silla modelo .03 ó equivalente, apilable, compuesta por carcasa de asiento de espuma de poliuretano con efecto acolchado; respaldo flexible a base de muelles de láminas integrados; patas posteriores de acero tubular y delanteras de perfil de aluminio revestido	381,00	53.340,00
--------	--	--------	-----------

260,00	Elemento de unión en hilera	9,00	2.340,00
--------	-----------------------------	------	----------

2,00	Carros modelo .03 ó equivalente para apilamiento y transporte de sillas.	863,00	1.726,00
------	---	--------	----------



4,00	Silla para ponentes modelo .03 ó equivalente, apilable, compuesta por carcasa de asiento de espuma de poliuretano con efecto acolchado; respaldo flexible a base de muelles de láminas integrados; patas posteriores de acero tubular y delanteras de perfil de aluminio revestido	381,00	1.524,00
------	--	--------	----------

PLANTA 1

MEDIATECA

zona descanso



9,00	Sillón de lectura informal modelo .06 ó equivalente, sobre base de oscilación libre, compuesta por carcasa de asiento de espuma de poliuretano con efecto acolchado autoportante sobre bastidor de acero inoxidable, respaldo flexible a base de muelles de láminas	630,00	5.670,00
------	---	--------	----------

zona infantil



4,00 **Silla** modelo **.03** ó equivalente, apilable, compuesta por carcasa de asiento de espuma de poliuretano con efecto acolchado; respaldo flexible a base de muelles de láminas integrados; patas posteriores de acero tubular y delanteras de perfil de aluminio revestido

381,00

1.524,00



6,00 **Silla** modelo **Panton Junior** ó equivalente, apilable, fabricada en polipropileno teñido en color a determinar.

125,00

750,00

zona consulta



8,00 **Silla** modelo **.03** ó equivalente, apilable, compuesta por carcasa de asiento de espuma de poliuretano con efecto acolchado; respaldo flexible a base de muelles de láminas integrados; patas posteriores de acero tubular y delanteras de perfil de aluminio revestido

381,00

3.048,00

zona investigadores



6,00 **Silla** modelo **.03** ó equivalente, apilable, compuesta por carcasa de asiento de espuma de poliuretano con efecto acolchado; respaldo flexible a base de muelles de láminas integrados; patas posteriores de acero tubular y delanteras de perfil de aluminio revestido

381,00

2.286,00

PLANTA 2

TALLER DIDÁCTICO



48,00 **Silla** modelo **.03** ó equivalente apilable, compuesta por carcasa de asiento de espuma de poliuretano con efecto acolchado; respaldo flexible a base de muelles de láminas integrados; patas posteriores de acero tubular y delanteras de perfil de aluminio revestido

381,00

18.288,00

PATIO



8,00 **Silla** modelo **Panton** ó equivalente de oscilación libre fabricada en polipropileno macizo teñido en color a determinar, superficie mate. Se puede utilizar en exteriores.

197,00

1.576,00

PLANTA 3

OFICINAS

Despacho de dirección



6,00 **Silla** modelo **.03** ó equivalente, apilable, compuesta por carcasa de asiento de espuma de poliuretano con efecto acolchado; respaldo flexible a base de muelles de láminas integrados; patas posteriores de acero tubular y delanteras de perfil de aluminio revestido.

381,00

2.286,00

Despacho 2



2,00 **Silla** modelo **.03** ó equivalente, apilable, compuesta por carcasa de asiento de espuma de poliuretano con efecto acolchado; respaldo flexible a base de muelles de láminas integrados; patas posteriores de acero tubular y delanteras de perfil de aluminio revestido.

381,00

762,00

Sala de reuniones



16,00 **Silla** modelo **.03** ó equivalente, apilable, compuesta por carcasa de asiento de espuma de poliuretano con efecto acolchado; respaldo flexible a base de muelles de láminas integrados; patas posteriores de acero tubular y delanteras de perfil de aluminio revestido.

381,00

6.096,00

Sala de espera



4,00 **Silón de lectura** informal modelo **.06** ó equivalente, sobre base de oscilación libre, compuesta por carcasa de asiento de espuma de poliuretano con efecto acolchado autoportante sobre bastidor de acero inoxidable, respaldo flexible a base de muelles de láminas .

630,00

2.520,00

Oficina técnica



2,00 **Silla** modelo **.03** ó equivalente, apilable, compuesta por carcasa de asiento de espuma de poliuretano con efecto acolchado; respaldo flexible a base de muelles de láminas integrados; patas posteriores de acero tubular y delanteras de perfil de aluminio revestido.

381,00

762,00

PATIOS



16,00	Silla modelo Panton ó equivalente de oscilación libre fabricada en polipropileno macizo teñido en color a determinar, superficie mate. Se puede utilizar en exteriores.	197,00	3.152,00
-------	--	--------	----------

TOTAL **107.650,00**

IVA NO INCLUIDO.

lote 5 : sillas operativas

Imágen	Uds	Precio Ud	Precio Total
PLANTA 0			

VESTÍBULO



4,00 Sillas operativas con brazos regulables mod. MUGA ref 053/B ó equivalente. Respaldo medio con brazos fijos en aluminio pulido. Elevación cilindro de gas y mecanismo sincro. Base de cinco apoyos en aluminio pulido. Asiento y respaldo tapizado en tela B color a determinar.	693,20	2.772,80
---	--------	----------

SALÓN DE ACTOS



2,00 Sillas operativas con brazos regulables mod. MUGA ref 053/B ó equivalente. Respaldo medio con brazos fijos en aluminio pulido. Elevación cilindro de gas y mecanismo sincro. Base de cinco apoyos en aluminio pulido. Asiento y respaldo tapizado en tela B. Color a determinar.	693,20	1.386,40
--	--------	----------

PLANTA 1

MEDIATECA

Zona control



1,00 Silla operativa con brazos regulables mod. MUGA ó equivalente ref 053/B .Respaldo medio con brazos fijos en aluminio pulido. Elevación cilindro de gas y mecanismo sincro. Base de cinco apoyos en aluminio pulido. Asiento y respaldo tapizado en tela B. Color a determinar.	693,20	693,20
--	--------	--------

Zona reserva



2,00 Silla operativa con brazos regulables mod. MUGA ó equivalente ref 053/B.Respaldo medio con brazos fijos en aluminio pulido. Elevación cilindro de gas y mecanismo sincro. Base de cinco apoyos en aluminio pulido. Asiento y respaldo tapizado en tela B.Color a determinar.	693,20	1.386,40
--	--------	----------

PLANTA 3

OFICINAS

Despacho de dirección



1,00 Silla alta de dirección con brazos regulables mod. MUGA ó equivalente ref 053/B o similar.Respaldo alto con brazos fijos en aluminio pulido. Elevación cilindro de gas y mecanismo sincro. Base de cinco apoyos en aluminio pulido. Asiento y respaldo tapizado en tela B.	693,20	693,20
--	--------	--------

Despacho 2



1,00 Silla operativa con brazos regulables mod. MUGA ref 053/B o similar.Respaldo medio con brazos fijos en aluminio pulido. Elevación cilindro de gas y mecanismo sincro. Base de cinco apoyos en aluminio pulido. Asiento y respaldo tapizado en tela B.	693,20	693,20
---	--------	--------

Área oficinas



33,00 Silla operativa con brazos regulables mod. MUGA ó equivalente ref 053/B o similar.Respaldo medio con brazos fijos en aluminio pulido. Elevación cilindro de gas y mecanismo sincro. Base de cinco apoyos en aluminio pulido. Asiento y respaldo tapizado en tela B.	693,20	22.875,60
--	--------	-----------

TOTAL LOTE 5	30.500,80
---------------------	------------------

IVA NO INCLUIDO.

lote 6 : san telmo: equipamiento especial

PLANTA 0

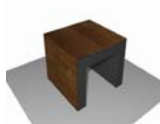
1,00 Mostrador en aluminio a realizar según modelo adjunto y adecuándolo a las necesidades de uso del museo.		13.772,00
1,00 Composición de mesas a encajar en plano de mostrador vestíbulo.	1.500,00	1.500,00

TIENDA

1,00 Mostrador en aluminio a realizar según modelo adjunto .		9.075,00
1,00 Composición de mesas a encajar en plano de mostrador tienda.		540,00
1,00 Aparador según diseño adjunto , con almacenaje en su parte inferior.		4.125,00
1,00 Estantería con almacenaje trasero a encajar en plano adjunto. Posibilidad de cerrar algunos estantes con vidrio, puerta etc...		8.500,00

CLAUSTRO BAJO

3,00 Bancos claustro bajo según diseño adjunto		4.000,00
--	--	----------



SALÓN DE ACTOS

1,00 Mesa para ponentes dimensiones totales aprox 3240x800, con posibilidad de personalizar el faldon frontal . Debe estar compuesta por dos mesas rectangulares de 1600x800mm. aproximadamente. Kit electrificación . Caja metálica con tapa abatible para distintas tomas : corriente, voz y datos ...	3.045,20	3.045,20
--	----------	----------

PLANTA 1

MEDIATECA

Zona control



1,00 Mostrador con posibilidad de personalizar el faldon frontal	530,00	530,00
1,00 Buck rodante más mueble incorporado.	360,00	360,00
1,00 Electrificación vertical. Kit de vértebras	13,50	13,50
1,00 Electrificación en sobre de mesa. Top Acces	148,70	148,70
1,00 Electrificación horizontal. Bandeja de cables longitudinal individual	42,30	42,30

Zona reserva

1,00 Tabique divisorio modular monovidrio a encajar en plano. Estructura en aluminio extrusionado acabado anodizado, compuesta por travesaños, montantes, con burlete elástico de sellado de antivibración, unidos entre si por medio de un tensor de zamac, zócalo y remate superior. Monovidrio transparente de 5+5 mm stadip de espesor, montado sobre marco de aluminio extrusionado, con un burlete elástico de sellado y antivibración.		12.000,00
1,00 Puerta de paso de una hoja, de 1000x85x2600 mm de alto. Estructura y marco de 50x85x mm en aluminio extrusionado, acabado en estructura anodizado, el del marco según muestrario (diferentes acabados). Puerta de paso en aglomerado de 40 mm revestido a dos caras con estratificado de baja presión canteado en P.V.C. Incluidos, montante superior ciego (si la hubiere), ya que se puede suministrar hoja de puerta de la totalidad de altura (siempre bajo consulta), bisagras, manilla y cerradura provista de llave	840,00	840,00

PLANTA 3

OFICINAS

Despacho de dirección

2,00 Tabique divisorio modular monovidrio a encajar en plano. Estructura en aluminio extrusionado acabado anodizado, compuesta por travesaños, montantes, con burlete elástico de sellado de antivibración, unidos entre si por medio de un tensor de zamac, zócalo y remate superior. Monovidrio transparente de 5+5 mm stadip de espesor, montado sobre marco de aluminio extrusionado, con un burlete elástico de sellado y antivibración.	12.000	24.000,00
2,00 Puerta de paso de una hoja, de 1000x85x2600 mm de alto. Estructura y marco de 50x85x mm en aluminio extrusionado, acabado en estructura anodizado, el del marco según muestrario (diferentes acabados). Puerta de paso en aglomerado de 40 mm revestido a dos caras con estratificado de baja presión canteado en P.V.C. Incluidos, montante superior ciego (si la hubiere), ya que se puede suministrar hoja de puerta de la totalidad de altura (siempre bajo consulta), bisagras, manilla y cerradura provista de llave	840,00	1.680,00

Sala de reuniones

2,00 Tabique divisorio modular monovidrio a encajar en plano. Estructura en aluminio extrusionado acabado anodizado, compuesta por travesaños, montantes, con burlete elástico de sellado de antivibración, unidos entre si por medio de un tensor de zamac, zócalo y remate superior. Monovidrio transparente de 5+5 mm stadip de espesor, montado sobre marco de aluminio extrusionado, con un burlete elástico de sellado y antivibración.	12.000,00	24.000,00
--	-----------	-----------

2,00 Puerta de paso de una hoja, de 1000x85x2600 mm de alto. Estructura y marco de 50x85x mm en aluminio extrusionado, acabado en estructura anodizado, el del marco según muestrario (diferentes acabados). Puerta de paso en agomerado de 40 mm revestido a dos caras con estratificado de baja presión canteado en P.V.C. Incluidos, montante superior ciego (si la hubiere), ya que se puede suministrar hoja de puerta de la totalidad de altura (siempre bajo consulta), bisagras, manilla y cerradura provista de llave	840,00	1.680,00
---	--------	----------

TOTAL

109.851,70

IVA NO INCLUIDO.