

## **SAN TELMO MUSEOKO EKIPAMENDU OROKOR ETA BERARIAZKOAREN HORNIKUNTZA ETA INSTALAZIOA KONTRATATZEKO PROZEDURA IREKI BIDEZKO LIZITAZIOA ARAUTUKO DUTEN BALDINTZA TEKNIKOEN ORRIA**

### **1. KONTRATUAREN/EN XEDEA**

Lizitazio honen xedea da SAN TELMO MUSEOaren ekipamendu orokor eta berariazkoaren hornikuntza eta instalazioa egiteko enpresa bat edo gehiago kontratatzea, jarraian adierazitako loteen arabera xehakatur:

#### **1. LOTEA**

Ekipamendu orokorra.

#### **2. LOTEA**

Mahai eta armairuen eta bulego eta erakusmahaien ekipamendua

#### **3. LOTEA**

Mediatekako apalategien ekipamendua.

#### **4. LOTEA**

Aulkiak eta besaulkiak.

#### **5. LOTEA**

Lanerako aulkiak.

#### **6. LOTEA**

Ekipamendu berezia.

Lizitatuzaileek lote baterako, birako edo nahi dituzten guztietarako eskaintzak aurkez ditzakete.

Hornituko den ekipamenduari dagokionez, Nieto Sobejano Arquitectos-ek diseinatutako eraikin berriaren estetikarekin bat etorriko da eta behar bezalako funtzionaltasuna ziurtatuta egongo da.

Ondorio horietarako, iragarkia kontratatzailearen profilean argitaratu eta 15 egun naturaleko epean, gehienez ere, interesdun guztiei deialdia egingo zaie, Museoa berriro bisitatzeko. Bisita hori Nieto Soberano Arquitectos arkitektura-estudioko ekipoko ordezkari batekin egingo da eta eraikinaren ezaugarri estetikoei buruzko azalpenak emango dira. Besteak beste, lizitazio honetako elementu bakoitza non kokatu behar den adieraziko zaie interesdunei eta unean bertan argituko dira sor daitezkeen galdera edo zalantza guztiak.

## 2. HORNIKUNTZAREN EZAUGARRI TEKNIKOAK

**I. Eranskinean** hornikuntzaren xede diren ondasunen zerrenda bat ikus daiteke, sei lotetan multzokatuta. Lote bakoitzari dagokionez, lizitatuzaileek eskaini beharreko ondasunak eta unitate kopurua adierazten dira bertan, bai eta zenbatetsi diren gehieneko prezio unitarioak ere, Klausula Ekonomiko-Administratiboan Orriko **7. Klausulan** ezarritako lizitazioaren gehieneko aurrekontua kalkulatzeko.

Kontratatuko diren materialek bertan definitzen diren irizpideak eta zehaztapenak beteko dituzte funtzionaltasunari dagokionez eta egiturari dagokionez.

Materialen zein produktu amaituaren kalitatea ziurtatzeko, lizitatuzailearen edo bere hornitzaileen ziurtapenak aurkeztuko dira.

Lizitatuzaileek, eskaintzen duten produktu bakoitzari helduta, argi eta zehatz adieraziko dituzte produktua fabrikatzeko erabili diren materialak eta tratamenduak, bai eta produktuak eskaintzen dituen tratamendu-aukerak ere.

Edozein modutan, eskaintza garbiak eta zehatzak egingo dira: produktuaren osagaiak xehakaturik adieraziko dira eta modulartasun, akabera, kolore, eta abarrek lotutako aukera desberdinak zehaztuko dira. Halaber, lizitatuzaileek katalogoak edo informazioa argitzeko bitartekoak aurkez ditzakete.

Eskaintzen den modelo ororen izena adieraziko da eta Orri honetan adierazitako ezaugarriekin bat etorriko dira guztiak.

## 3. ESKAINTZAK AURKEZTEA

Lizitatuzaile bakoitzak, bere eskaintzarekin batera, proposatzen duen instalazioaren planoak eta katalogoak edo egokitutako jotzen duen dokumentazioa gehitu dezake, eskaintzen den materialaren ezaugarri teknikoak hobeto zehazteko.

Ekipamendu horrek funtzionaltasun, kalitate, segurtasun, estetika eta sendotasunarekin lotuta ezarritako baldintzak beteko ditu. Era berean, eroso eta mantentzeko erraza izango da.

Proposamen teknikoak lantzeko, lizitatuzaile interesdunek San Telmo Museoaren eraikinaren planoak eta 6. loteko altzarien diseinuaren planoak dituen CD bat jasoko dute. Horretarako, alde aurretik idatzizko eskaera aurkeztu beharko dute DONOSTIA KULTURA Enpresa Erakunde Publikoaren erregistroan (Konstituzio plaza 1, 20.003 Donostia-San Sebastián), lizitazioaren iragarkia kontratatzailearen profileen argitaratu eta biharamunetik hasita.

Donostia, 2010eko ekainaren 2an.

Odón Elorza





SAN TELMO MUSEOko Administrazio Kontseiluko lehendakaria

# 1. ERANSKINA ONDASUNAK, UNITATE KOPURUA ETA GEHIENENKO PREZIO UNITARIOAK

## 1. lotea ekipamendu orokorra

Irudia	Unit.	Prezioa unit.	Prezioa guztira
<b>O. SOLAIRUA</b>			

### ATARTEA

	15,00 <b>Paperontziak, Mercury</b> modeloa edo baliokidea	201,00	3.015,00
	2,00 <b>Mahai azpiko paperontzia, TRIBU</b> modeloa edo baliokidea	20,04	40,08
	2,00 <b>Kanpoko hautsontziak, ASH</b> modeloa edo baliokidea	534,00	1.068,00
	2,00 <b>Euritako ontzia, Fargo</b> modeloa edo baliokidea. 120x40x55 cm, gurpilduna eta ura jasotzeko kubetekin.	700,00	1.400,00

## FITXATZEKO GELA



25,00	Aluminiozko <b>aulki-makulua</b> . 82 cm-ko altuera. Eserlekua, 20x20 cm, 52 cm-ko altuera. 100 kg arteko erresistentzia	50,35	1.258,75
-------	--	-------	----------

## EKITALDI ARETOA



1,00	<b>Tarima</b> modularra 800 x 200 cm. Plataformaren markoa aluminio estrusionatuzkoa Egur tratatuko zorua, 22 mm Profilaren angeluak barrutik eta kanpotik indartuta, oinak egonkortzeko eskuaren bitartez. Profilaren formari dagokionez, lotura-piezak hartzeko eta eskailerak, barandak eta panelak bezalako elementu osagarriak finkatzeko egokia izango da. Altuera aldakorreko agertokia, truka daitezkeen oinekin; 200x100 cm-ko plataformek osatutako podiuma. Eszenatokiaren altuera modulatzeko aukera, 20, 40, 60, 80 eta 100 cm-ko oinak erabiliz. 500 kg/m2-ko gainkarga onartuko du. Hariko torlojuekin finkatuko da, eta oinen euskarrietako eskuaretan hegalak edukiko ditu. Honakoak barne hartzen ditu: 8 unit. 200x100 cm-ko podium-plataforma. 8 oin sorta, 40 cm-ko altuerakoak, eta podiumaren eskailera. Iroko-txapaz estaltzeko aukera baloratuko da, frontea barne.	5.171,27	5.171,27
------	--	----------	----------



1,00	<b>Atrila, Arc</b> modelo edo baliokidea, poliuretano-aparrezko 15º-ko inklinazioko lan-planoarekin, aluminio estrusionatuzko zutabeekin, (grisez edo aluminio metalizatu satinatuarekin margotuta).	663,00	663,00
------	--	--------	--------



1,00	<b>Zutikako arbela, Kapital</b> modelo edo baliokidea konferentzia-aretoetarako, aluminiozko profilekin fabrikatua. Zuriz esmaltatutako gainaldea, lehorrean erraz ezabatzeko edo imanak erabiltzeko egokia.	416,00	416,00
------	--	--------	--------



3,00	<b>Mahai azpiko paperontzia, TRIBU</b> modelo edo baliokidea	20,04	60,12
------	--	-------	-------

## 1. SOLAIRUA

### MEDIATEKA

#### Kontrolgunea



1,00 **Mahai azpiko paperontzia, TRIBU** modeloa edo baliokidea 20,04 20,04

#### Erreserba-zona



3,00 **Mahai azpiko paperontzia, TRIBU** modeloa edo baliokidea 20,04 60,12

## 2. SOLAIRUA

### TAILER DIDAKTIKOA



8,00 **Pilatzeko errazak diren mahai multzoa, FAST** modeloa edo baliokidea, 1800x800 mm. Epoxiz margotutako altzairuzko bi egiturek osatzen dute armazoa. 35x25x1,5 cm-ko altzairuzko tutuzko bi hanka simetriko ditu, errotula batek elkartuta. Errotula horri esker, hankak posizio desberdinetan jarri daitezke eta, horrela, forma eta neurri desberdineko gainaldeekin lan egiteko modua ahalbidetzen da. Armazoiak bi nibelatzaile ditu eta bi gurpil eduki ditzake. Melaninazko gainaldea. 466,56 3.732,48



1,00 Mahaia pilatzeko **orga, FAST** modeloa edo baliokidea. Orgaren neurriak: 1051 x 710 x 940 mm. (zab. x sak. x al.) 498,75 498,75



2,00 Zutikako **esekitokia**, **MIRAC** modelo edo baliokidea, RAL 9006 zilar koloreko edo gris iluna koloreko aluminioan.

239,51

479,02



2,00 Zutikako **erakustegia**, 2 aurpegikoa, **Acta** modelo edo baliokidea. Aluminioz fabrikatutako hankak eta bastidorea.

562,00

1.124,00

## 3. SOLAIRUA

### BULEGOAK

#### Zuzendaritza-bulegoa



1,00 Zutikako **esekitokia**, **MIRAC** modelo edo baliokidea, RAL 9006 zilar koloreko edo gris iluna koloreko aluminioan.

239,51

239,51



1,00 **Mahai azpiko paperontzia**, **TRIBU** modelo edo baliokidea

22,00

22,00

#### 2. bulegoa



1,00 **Mahai azpiko paperontzia**, **TRIBU** modelo edo baliokidea

22,00

22,00



1,00 Zutikako **esekitokia**, **MIRAC** modelo edo baliokidea, RAL 9006 zilar koloreko edo gris iluna koloreko aluminioan.

239,51

239,51

## Bilera-gela



2,00 Zutikako **esekitokia**, **MIRAC** modeloa edo baliokidea, RAL 9006 zilar koloreko edo gris iluna koloreko aluminioan.

239,51

479,02



2,00 **Paperontzia**, **Mercury** modeloa edo baliokidea; gorputza altzairu herdoilgaitzekoa.

201,00

402,00

## Itxarongela



1,00 **Paperontzia**, **Mercury** modeloa edo baliokidea; gorputza altzairu herdoilgaitzekoa.

127,00

127,00



3,00 **Paperontzia**, **Mercury** modeloa edo baliokidea; gorputza altzairuzkoa, poliesterez margotua, aluminiozko profilatuarekin.

201,00

603,00



1,00 Zutikako **erakustegia**, 2 aurpegikoa, **Acta** modeloa edo baliokidea. Aluminioz fabrikatutako hankak eta bastidorea.

562,00

562,00

## Bulegoen eremua



32,00 **Mahai azpiko paperontzia**, **TRIBU** modeloa edo baliokidea

22,00

704,00



6,00 Zutikako **esekitokia**, **MIRAC** modeloa edo baliokidea, RAL 9006 zilar koloreko edo gris iluna koloreko aluminioan.

239,51

1.437,06

## OFFICE

1,00 <b>Altzari-konposizioa, Ariane modelo</b> edo baliokidea. Ijezketa matea du, kolore bereko eta 1,5 mm-ko lodierako PVCzko ertzeekin, eta barrualdean E1 motako taula aglomeratu melaminizatua, hozkailu integratua eta mikrouhin-labea dituen zutaberako <u>egokituta</u> dago eta modulu tiraderadunak ditu.	3.727,27	3.727,27
1,00 <b>Harraska</b> xukaderarekin, <b>CA1</b> modelo edo baliokidea, hustubidearekin eta gainezkabidearekin. Instalazioa barne.	88,91	88,91
1,00 Aginte bakarreko <b>txorrota, Alegria De Pyramis</b> modelo edo baliokidea	86,18	86,18
1,00 <b>Termo</b> elektrikoa, 15 litrokoa gutxienez.	235,71	235,71
2,00 Aulkia, <b>Onda</b> modelo edo baliokidea, 65 cm-ko altuerara dago eserlekua eta eserlekua eta eserleku-bizkarra pieza bakar batekoa da (kolorea zehazteke). Altzairu kromatu matezko lau hankek osatzen dute egitura.	175,00	350,00
1,00 <b>Mahai zirkularra</b>	485,00	485,00

### 1. LOTEA

**28.816,80**

**BEZa KANPO.**

## 2. Iotea bulegoetako mahaiak eta armairuak

Irudia Prezioa unit.    Prezioa guztira

### 0. SOLAIRUA

#### SARRERA

8,00	<p><b>Metalezko 4 armairu</b> desmuntagarri, 30x50x180 cm.h. Blokeo-sistema autohariztatzen diren torlojuekin, herdoilgaitzezko bandak, pvc plastifikatuzko zokaloak, ate alderantzikagarriak, goitik eta behetik aireztatuak. Bakoitzak 4 ate ditu, txanpona-giltza itxierekin. Zenbakia eta braille identifikazioa ditu. Aluminiozko kolorekoa edo atea xaflaztatzeko aukera.</p>	1.240,00	9.920,00
------	---	----------	----------

2,00	<p><b>Armairu baxua, Vektor</b> modelo edo baliokidea, planoarekin bat etorriko da, baina gehienez ere 86 cm-ko altuerako izango da. Ate lerragarriak, armazoiak barne-estaldurarekin eta taula gainxafatua 16 mm-ko lodierako partikulako zatiak bereizita ditu eta erakusmahaiak estalkiaren akabera berarekin bernizatuta dago.</p>	2.037,00	4.074,00
------	--	----------	----------



#### EKITALDI ARETOA

1,00	<p><b>Kontrol-gelarako mahai, F25 edo baliokidea</b>, 160x80 cm. Egitura metalezko portalek eta bitan ijaztutako taula batek osatzen dute; kolorea zehazteke.</p>	245,40	245,40
------	---	--------	--------



1,00	<p><b>Kontrol-gelarako mahai, F25</b> modelo edo baliokidea, 160x80 cm. Egitura metalezko portalek eta bitan ijaztutako taula batek osatzen dute; kolorea zehazteke.</p>	245,40	245,40
------	--	--------	--------





2,00 **Buc gurpilduna F5** modeloa edo baliokidea. Tiraderak eta metalezko fitxategi bat ditu, sarrailarekin. Kolorea zehazteke.

221,70

443,40

## 1. SOLAIRUA

### MEDIATEKA

#### Atsedengunea



3,00 **Mahaitxo lagungarria, Metal Side Table** modeloa (ertaina), 445x400x400 mm edo baliokidea, altzairu konformatuzko txapazkoa da eta hauts-estaldura du eta esmaltatua dago. Kolorea zehazteke.

405,17

1.215,51

#### Haurrentzako zona

1,00 **Haurrentzako mahai zirkularra**, 120 cm-ko diametroa, GUAY modeloa edo baliokidea. Kolorea zehazteke.

240,20

240,20

1,00 **Mahai zirkularra**, F25 modeloa edo baliokidea, 125 cm-ko diametroa. Egitura metalezko idulki batek eta bitan ijaztutako taula batek osatzen dute. Kolorea zehazteke.

346,80

346,80

#### Kontsultagunea

-



2,00 **Bench F25** modeloa edo baliokidea, 180x162 cm eta bitan ijaztutako aurreko pantaila bereizgailuarekin. Egitura metalezko portalek eta bitan ijaztutako taula batek osatzen dute; kolorea zehazteke.

526,80

1.053,60

4,00 Elektrifikazio bertikala. Kableen kita

13,50

54,00



8,00 Mahaiko elektrifikazioa. Top Acces

148,70

1.189,60

2,00 Elektrifikazio horizontala. Banakako luzetarako kable-erretilua

42,30

84,60

## Ikerlarien eremua



1,00 Mahaia, **F25** modeloa edo baliokidea, 240 x 114 cm. Egitura metalezko portalek eta bitan ijaztutako taula batek osatzen dute; kolorea zehazteke.

590,50

590,50

## Erreserba-zona



1,00 **Mahaia, F25** modeloa edo baliokidea, 180 x 80 cm. Egitura metalezko portalek eta bitan ijaztutako taula batek osatzen dute; kolorea zehazteke.

254,70

254,70

1,00 Elektrifikazio bertikala. Kableen kita

13,50

13,50

1,00 Mahaiko elektrifikazioa. Top Acces

148,70

148,70

1,00 Elektrifikazio horizontala. Banakako luzetarako kable-erretilua

42,30

42,30

## 2. SOLAIRUA

### TAILER DIDAKTIKOA



10,00 Metalezko armairua, F5 modeloa edo baliokidea, 100x45x160h cm-ko persiana-ateak ditu eta barruan hiru apal. Koloreak zehazteke.

405,20

4.052,00

### PATIOA



2,00 **Kissi Kissi** mahaia edo baliokidea, 70 cm-ko diametroa, polietilenoakoa.

444,00

888,00

## 3. SOLAIRUA

### BULEGOAK

## Zuzendaritza-bulegoa



1,00 **Zuzendaritzako mahaia buc-altzariarekin, Vektor** modeloa edo **baliokidea**, 247x226 cm. 23 mm-ko lodierako egur naturaleko txapazko estaldura duten partikulez osatutako taula, 1 mm-ko lodierako egur naturaleko txapazko ertz termofusionatuarekin. Uztai-formako egitura, altzairuzko tutuen bidezko idulkiekin eta akabera epoxi hauts-pinturarekin egina du eta egituratuta dago; hiru tiraderako buc-altzaria, akabera lakatua. Mahaiaren gainaldean mahaitapiz bat dago, eraisgarria, elektrizitate-hartuneetarako, eta kableak lurrera eramateko tunel bertikala du.

3.360,00 3.360,00



1,00 **Bileretarako mahaia, Vektor** modeloa edo **baliokidea**, 120 cm-ko diametrokoa. 23 mm-ko lodierako egur naturaleko txapazko estaldura duten partikulez osatutako taula, 1 mm-ko lodierako egur naturaleko txapazko ertz termofusionatuarekin. Egitura altzairuzko portalek osatzen dute eta akabera epoxi hauts-pinturarekin egina du eta egituratuta dago.

735,00 735,00



3,00 **Armairu** baxua **Vektor** modeloa edo **baliokidea**, 205x50x86h cm. Bi ate lerragarri lakatuak, armazoi lakatua barne-estaldurarekin eta taula gainxafatuan 16 mm-ko lodierako partikulako zatiak berezita ditu eta erakusmahaiko estalkiaren akabera berarekin bernizatuta dago.

2.037,00 6.111,00

## 2. bulegoa



1,00 **Mahaia, F25** modeloa edo **baliokidea**, 180x100 cm. Egitura metalezko portalek eta bitan ijaztutako taula batek osatzen dute; kolorea zehazteke. Elektrifikazioa metalezko behe-erretilu batek, kable-pasabideak eta pasabide bertikal batek osatzen dute.

306,46 306,46



1,00 **Buc gurpilduna, F25** modeloa edo **baliokidea**. 3 tiradera edo tiradera + fitxategia. Egitura ijaztua, bolen errodadurazko metalezko gidaria duten tiraderekin eta metalezko fitxategia, sarrailarekin. Kolorea zehazteke.

221,70 221,70



2,00 Metalezko **armairua, F5** modeloa edo **baliokidea**, 100x45x160h cm-ko persiana-ateak ditu eta barruan hiru apal. Koloreak zehazteke.

405,20 810,40



3,00 Metalezko **armairu baxua, F5 modelo** edo baliokidea, 100x45x106h cm-ko pertsiana-ateak ditu eta barruan bi apal. Koloreak zehazteke.

333,40

1.000,20

## Bilera-gela



2,00 Mahaia, **F25** modelo edo baliokidea, 240 x 114 cm. Egitura metalezko portalek eta bitan ijaztutako taula batek osatzen dute; kolorea zehazteke dago.

590,50

1.181,00



4,00 Metalezko armairua, F5 modelo edo baliokidea, 100x45x160h cm-ko pertsiana-ateak ditu eta barruan hiru apal. Koloreak zehazteke.

405,20

1.620,80

## Itxarongela



1,00 **Mahaitxo lagungarria, Metal Side Table** modelo (ertaina), 445x400x400 mm edo baliokidea, altzairu konformatuzko txapazkoa da eta hauts-estaldura du eta esmaltatuta dago. Kolorea zehazteke dago.

405,17

405,17

## Bulego tekniko:



2,00 **Mahaia, F25** modelo edo baliokidea, 180 x 100 cm. Egitura metalezko portalek eta bitan ijaztutako taula batek osatzen dute; kolorea zehazteke. Elektrifikazioa metalezko behe-erretilu batek, kable-pasabideak eta pasabide bertikal batek osatzen dute.

421,00

842,00



4,00 **Lau postuko Bench F25** modelo edo baliokidea, 320x162 cm, bitan ijaztutako aurreko bi pantaila banagailurekin. Egitura metalezko portalek eta bitan ijaztutako taulek osatzen dute; kolorea zehazteke. Elektrifikazioa metalezko bi behe-erretilu bikoitzek, lau kable-pasabidek eta totem zentral batek osatzen dute.

1.252,90

5.011,60



1,00 **Sei postuko Bench F25** modeloa edo baliokidea, 480x162 cm, bitan ijaztutako aurreko bi pantaila banagailurekin. Egitura metalezko portalek eta bitan ijaztutako taulek osatzen dute; kolorea zehazteke. Elektrifikazioa metalezko hiru behe-erretilu bikoitzek, sei kable-pasabidek eta bi totem zentralak osatzen dute.

1.887,50

1.887,50



3,00 **Bi postuko Bench F25** modeloa edo baliokidea, 160x162 cm eta bitan ijaztutako aurreko pantaila bereizgailuarekin. Egitura metalezko portalek eta bitan ijaztutako taulek osatzen dute; kolorea zehazteke dago. Elektrifikazioa metalezko behe-erretilu bikoitz batek, bi kable-pasabidek eta totem batek osatzen dute.

704,90

2.114,70



1,00 **Mahaia, F25** modeloa edo baliokidea, 180 x 80 cm. Egitura metalezko portalek eta bitan ijaztutako taula batek osatzen dute; kolorea zehazteke. Elektrifikazioa metalezko behe-erretilu batek, kable-pasabideak eta pasabide bertikal batek osatzen dute.

430,30

430,30



31,00 **Buc gurpilduna, F5** modeloa edo baliokidea. Tiraderak eta metalezko fitxategi bat ditu, sarrailarekin. Kolorea zehazteke dago.

221,70

6.872,70



36,00 Metalezko armairua, **F5** modeloa edo baliokidea, 100x45x160h cm-ko pertsiana-ateak ditu eta barruan hiru apal. Koloreak zehazteke.

405,20

14.587,20



4,00 **Kissi Kissi** mahaia edo baliokidea, 70 cm-ko diametroa, polietilenoazkoa.

444,00

1.776,00

**GUZTIRA**

**74.375,94**

**BEZa KANPO.**

## 3. lotea: mediatekako apalen ekipamendua

### 1. SOLAIRUA

#### MEDIATEKA

#### Atsedengunea



1,00 Aldizkaritegia BIBLICA modeloa edo baliokidea, 2000x360x1840 mm gutxi gorabehera (planoarekin bat etorriko da). Bi moduluk osatzen dute. Alboetan altzairuzko txapa zulatua du. Zurtoinen profila aluminio estrusionatuzkoa da. Lau armairu ezkutagarri ditu, aldizkariak gordetzeko hutsune batekin bakoitza. Akabera altzairuzko txapazkoa da eta epoxi-pinturaz margotu da.

2.829,00 2.829,00



1,00 Apalategi bikoitza, BIBLICA modeloa edo baliokidea, 1240 mm altueran (planoarekin bat etorriko da). 1200 mm inguruko hiru modulu ditu.

2.676,00 2.676,00

Goiko apala eta alboko panel bikoitzak ditu. Altzairuzko txapazkoak dira eta aluminio estrusionatuzko profilek lotzen dituzte. Lurrean altzairuzko eta poliamidazko nibelatzaileekin eusten da. Bastidoreen aurrealdeko planoetan sartutako metalezko profiletan eusten diren bi apal ditu. Liburu-euskailua du eta apal bakoitza errotulatzeko sistema bat. Modulu bakoitzak aurreko seinaleztapena du.

#### Haurrentzako zona



1,00 Apalategi bikoitza BIBLICA modeloa edo baliokidea, 1240 mm altueran (planoarekin bat etorriko da). 1200.mm mm inguruko hiru modulu ditu.

2.676,00 2.676,00

Goiko apala eta alboko panel bikoitzak ditu. Altzairuzko txapazkoak dira eta aluminio estrusionatuzko profilek lotzen dituzte. Lurrean altzairuzko eta poliamidazko nibelatzaileekin eusten da. Bastidoreen aurrealdeko planoetan sartutako metalezko profiletan eusten diren bi apal ditu. Liburu-euskailua du eta apal bakoitza errotulatzeko sistema bat. Modulu bakoitzak aurreko seinaleztapena du.

#### Kontsultagunea

#### Donostia Kultura

San Telmo Museoa • Museo San Telmo

Elbira Zipitria, 1 • 20003 Donostia-San Sebastián

tel (0034) 943 481 580 • faxa 943 481 581 • [santelmo@donostia.org](mailto:santelmo@donostia.org)

[www.santelmomuseoa.com](http://www.santelmomuseoa.com)





- 4,00 Apalategi bikoitza BIBLICA modeloa edo baliokidea, 1240 mm altueran. 1200 mm inguruko bost modulu ditu Goiko apala eta alboko panel bikoitzak ditu. Altzairuzko txapazkoak dira eta aluminio estrusionatuzko profilek lotzen dituzte. Lurrean altzairuzko eta poliamidazko nibelatzaileekin eusten da. Bastidoreen aurrealdeko planoetan sartutako metalezko profiletan eusten diren bi apal ditu. Liburu-euskailua du eta apal bakoitza errotulatzeko sistema bat. Modulu bakoitzak aurreko seinaleztapena du.
- 5.562,00 22.248,00



- 1,00 Apalategi bakuna BIBLICA modeloa edo baliokidea, 4800x360x1840 mm altueran. 1200 mm inguruko bost modulu ditu. Goiko apala eta alboko panel bikoitzak ditu. Altzairuzko txapazkoak dira eta aluminio estrusionatuzko profilek lotzen dituzte. Lurrean altzairuzko eta poliamidazko nibelatzaileekin eusten da. Bastidoreen aurrealdeko planoetan sartutako metalezko profiletan eusten diren bi apal ditu. Liburu-euskailua du eta apal bakoitza errotulatzeko sistema bat. Modulu bakoitzak aurreko seinaleztapena du.
- 3.086,25 3.086,25



- 4,00 Apalategi bakuna BIBLICA modeloa edo baliokidea, 2000x360x1840 mm altueran, 1000 mm inguruko bi modulu ditu (planoarekin bat etorriko dira). Goiko apala eta alboko panel bikoitzak ditu. Altzairuzko txapazkoak dira eta aluminio estrusionatuzko profilek lotzen dituzte. Lurrean altzairuzko eta poliamidazko nibelatzaileekin eusten da. Bastidoreen aurrealdeko planoetan sartutako metalezko profiletan eusten diren bi apal ditu. Liburu-euskailua du eta apal bakoitza errotulatzeko sistema bat. Modulu bakoitzak aurreko seinaleztapena du.
- 1.305,00 5.220,00

10128n | 2009-11

## Ikerlarien eremua



- 1,00 Apalategi bakuna BIBLICA modeloa edo baliokidea, 3600x360x1840 mm altueran. 1200 mm inguruko hiru modulu ditu. Goiko apala eta alboko panel bikoitzak ditu. Altzairuzko txapazkoak dira eta aluminio estrusionatuzko profilek lotzen dituzte. Lurrean altzairuzko eta poliamidazko nibelatzaileekin eusten da. Bastidoreen aurrealdeko planoetan sartutako metalezko profiletan eusten diren bi apal ditu. Liburu-euskailua du eta apal bakoitza errotulatzeko sistema bat. Modulu bakoitzak aurreko seinaleztapena du.
- 1.951,00 1.951,00

## Erreserba- zona



- 1,00 Apalategi bakuna BIBLICA modeloa edo baliokidea, 2400x360x1840 mm altueran. 1200 mm inguruko bi modulu ditu. Goiko apala eta alboko panel bikoitzak ditu. Altzairuzko txapazkoak dira eta aluminio estrusionatuzko profilek lotzen dituzte. Lurrean altzairuzko eta poliamidazko nibelatzaileekin eusten da. Bastidoreen aurrealdeko planoetan sartutako metalezko profiletan eusten diren bi apal ditu. Liburu-euskailua du eta apal bakoitza errotulatzeko sistema bat. Modulu bakoitzak aurreko seinaleztapena du.
- 1.367,00 1.367,00



- 2 Apalategi bakuna BIBLICA modelo edo baliokidea, 4800x360x1840 mm altueran. 1200.mm mm inguruko lau modulu ditu. Goiko apala eta alboko panel bikoitzak ditu. 2.469,00
- Altzairuzko txapazkoak dira eta aluminio estrusionatuzko profilek lotzen dituzte. Lurrean altzairuzko eta poliamidazko nibelatzaileekin eusten da. Bastidoreen aurrealdeko planoetan sartutako metalezko profiletan eusten diren bi apal ditu. Liburu-euskailua du eta apal bakoitza errotulatzeko sistema bat. Modulu bakoitzak aurreko seinaleztapena du. 4.938,00

**GUZTIRA**

**46.991,25**

**BEZa KANPO.**

## 4. lotea: aulkiak eta besaulkiak.

### 0. SOLAIRUA

#### EKITALDI ARETOA



140,00 **Aulkia, 03. modelo** edo baliokidea, pilatzeko erraza. Itxura barrubiguna ematen dion poliuretanozko aparrezko eserleku-karkasa; eserleku-bizkar malgua, orri integratuzko malgukiekin; atzeko hankak altzairu tubularrezkoak dira eta aurrekoek aluminio estalitzko profila dute. 381,00 53.340,00

260,00 Ilaran elkartzeko elementua 9,00 2.340,00

2,00 Orgak, **.03** modelo edo baliokidea eta aulkiak pilatu eta garraiatzeko. 863,00 1.726,00



4,00 **Txostengileentzako aulkia, 03.** modelo edo baliokidea, pilatzeko erraza. Itxura barrubiguna ematen dion poliuretanozko aparrezko eserleku-karkasa; eserleku-bizkar malgua, orri integratuzko malgukiekin; atzeko hankak altzairu tubularrezkoak dira eta aurrekoek aluminio estalitzko profila dute. 381,00 1.524,00

### 1. SOLAIRUA

#### MEDIATEKA

#### Atsedengunea



9,00 **Irakurketa informalerako besaulkia, .06** modelo edo baliokidea, 630,00 5.670,00  
oszilazio askeko oinarriarekin. Altzairu herdoilgaitzezko bastidorearen gainean jarritako itxura bigungarri autoeramangarriko eserleku-karkasa du eta eserleku-bizkarra malgua da, orrizko malgukiekin.

#### Haurrentzako zona



4,00 **Aulkia, 03.** modelo edo baliokidea, pilatzeko erraza. Itxura barrubiguna ematen dion poliuretanozko aparrezko eserleku-karkasa; eserleku-bizkar malgua, orri integratuzko malgukiekin; atzeko hankak altzairu tubularrezkoak dira eta aurrekoek aluminio estalitzko profila dute.

381,00

1.524,00



6,00 **Aulkia, Panton Junior** modelo edo baliokidea, pilatzeko erraza eta polipropileno tindatuan fabrikatua; kolorea zehazteke.

125,00

750,00

## Kontsultagunea



8,00 **Aulkia, 03.** modelo edo baliokidea, pilatzeko erraza. Itxura barrubiguna ematen dion poliuretanozko aparrezko eserleku-karkasa; eserleku-bizkar malgua, orri integratuzko malgukiekin; atzeko hankak altzairu tubularrezkoak dira eta aurrekoek aluminio estalitzko profila dute.

381,00

3.048,00

## Ikerlarien eremua



6,00 **Aulkia, 03.** modelo edo baliokidea, pilatzeko erraza. Itxura barrubiguna ematen dion poliuretanozko aparrezko eserleku-karkasa; eserleku-bizkar malgua, orri integratuzko malgukiekin; atzeko hankak altzairu tubularrezkoak dira eta aurrekoek aluminio estalitzko profila dute.

381,00

2.286,00

## 2. SOLAIRUA

### TAILER DIDAKTIKOA



48,00 **Aulkia, 03.** modelo edo baliokidea, pilatzeko erraza. Itxura barrubiguna ematen dion poliuretanozko aparrezko eserleku-karkasa; eserleku-bizkar malgua, orri integratuzko malgukiekin; atzeko hankak altzairu tubularrezkoak dira eta aurrekoek aluminio estalitzko profila dute.

381,00

18.288,00

### PATIOA



8,00 **Aulkia, Panton** modelo edo baliokidea, oszilazio askekoa, polipropileno trinko tindatuan fabrikatua; kolorea zehazteke. Gainalde matea. Kanpoaldean erabil daiteke.

197,00

1.576,00

## 3. SOLAIRUA

### BULEGOAK

#### Zuzendaritza-bulegoa



6,00 **Aulkia, 03.** modelo edo baliokidea, pilatzeko erraza. Itxura barrubiguna ematen dion poliuretanozko aparrezko eserleku-karkasa; eserleku-bizkar malgua, orri integratuzko malgukiekin; atzeko hankak altzairu tubularrezkoak dira eta aurrekoek aluminio estalizko profila dute.

381,00

2.286,00

#### 2. bulegoa



2,00 **Aulkia, 03.** modelo edo baliokidea, pilatzeko erraza. Itxura barrubiguna ematen dion poliuretanozko aparrezko eserleku-karkasa; eserleku-bizkar malgua, orri integratuzko malgukiekin; atzeko hankak altzairu tubularrezkoak dira eta aurrekoek aluminio estalizko profila dute.

381,00

762,00

#### Bilera-gela



16,00 **Aulkia, 03.** modelo edo baliokidea, pilatzeko erraza. Itxura barrubiguna ematen dion poliuretanozko aparrezko eserleku-karkasa; eserleku-bizkar malgua, orri integratuzko malgukiekin; atzeko hankak altzairu tubularrezkoak dira eta aurrekoek aluminio estalizko profila dute.

381,00

6.096,00

#### Itxarongela



4,00 **Irakurketa informalerako besaulkia, .06** modelo edo baliokidea, oszilazio askeko oinarriarekin. Altzairu herdoilgaitzezko bastidorearen gainean jarritako itxura bigungarri autoeramangarriko eserleku-karkasa du eta eserleku-bizkarra malgua da, orrizko malgukiekin.

630,00

2.520,00

#### Bulego teknikoak:



2,00 **Aulkia, 03.** modelo edo baliokidea, pilatzeko erraza. Itxura barrubiguna ematen dion poliuretanozko aparrezko eserleku-karkasa; eserleku-bizkar malgua, orri integratuzko malgukiekin; atzeko hankak altzairu tubularrezkoak dira eta aurrekoek aluminio estalizko profila dute.

381,00

762,00

## PATIOAK



16,00	Aulkia, <b>Panton</b> modeloa edo baliokidea, oszilazio librekoa, polipropileno trinko tindatuan fabrikatua; kolorea zehazteke. Gainalde matea. Kanpoaldean erabil daiteke.	197,00	3.152,00
-------	---	--------	----------

## GUZTIRA

107.650,00

BEZa KANPO.

## 5. lotea: lanerako aulkiak

Irudia	Unit.	Prezioa unit.	Prezioa guztira
--------	-------	---------------	-----------------

### 0. SOLAIRUA

#### ATARTEA



4,00 **Lanerako aulkiak**, beso erregulararriekin, MUGA modelo, 053/B erref. edo baliokidea. Eserleku-babeslekua erdian eta aluminio leunduzko beso finkoak ditu. Gas-zilindroaren goratzea eta sinkro mekanismoa. Aluminio leunduzko bost euskarriko oinarria. Eserlekua eta bizkarraldea B ehunarekin tapizatua. Kolorea zehazteke.

693,20

2.772,80

#### EKITALDI ARETOA



2,00 **Lanerako aulkiak**, beso erregulararriekin, MUGA modelo, 053/B erref. edo baliokidea. Eserleku-babeslekua erdian eta aluminio leunduzko beso finkoak ditu. Gas-zilindroaren goratzea eta sinkro mekanismoa. Aluminio leunduzko bost euskarriko oinarria. Eserlekua eta bizkarraldea B ehunarekin tapizatua. Kolorea zehazteke.

693,20

1.386,40

### 1. SOLAIRUA

#### MEDIATEKA

#### Kontrolgunea



1,00 **Lanerako aulkiak**, beso erregulararriekin, MUGA modelo, 053/B erref. edo baliokidea. Eserleku-babeslekua erdian eta aluminio leunduzko beso finkoak ditu. Gas-zilindroaren goratzea eta sinkro mekanismoa. Aluminio leunduzko bost euskarriko oinarria. Eserlekua eta bizkarraldea B ehunarekin tapizatua. Kolorea zehazteke.

693,20

693,20

#### Erreserba-zona



2,00 **Lanerako aulkia**, beso erregulagarriekin, MUGA modelo, 053/B erref. edo baliokidea. Eserleku-babeslekua erdian eta aluminio leunduzko beso finkoak ditu Gas-zilindroaren goratzea eta sinkro mekanismoa. Aluminio leunduzko bost euskarriko oinarria. Eserlekua eta bizkarraldea B ehunarekin tapizatua. Kolorea zehazteke.

693,20

1.386,40

## 3. SOLAIRUA

### BULEGOAK

#### Zuzendaritza-bulegoa



1,00 **Zuzendaritzako aulki altua**, beso erregulagarriekin, MUGA modelo, 053/B erref. edo baliokidea. Eserleku-babesleku altua eta aluminio leunduzko beso finkoak ditu. Gas-zilindroaren goratzea eta sinkro mekanismoa. Aluminio leunduzko bost euskarriko oinarria. Eserlekua eta bizkarraldea B ehunarekin tapizatua.

693,20

693,20

#### 2. bulegoa



1,00 **Lanerako aulkia**, beso erregulagarriekin, MUGA modelo, 053/B erref. edo baliokidea. Eserleku-babeslekua erdian eta aluminio leunduzko beso finkoak ditu Gas-zilindroaren goratzea eta sinkro mekanismoa. Aluminio leunduzko bost euskarriko oinarria. Eserlekua eta bizkarraldea B ehunarekin tapizatua.

693,20

693,20

#### Bulegoen eremua



33,00 **Lanerako aulkia**, beso erregulagarriekin, MUGA modelo, 053/B erref. edo baliokidea. Eserleku-babeslekua erdian eta aluminio leunduzko beso finkoak ditu Gas-zilindroaren goratzea eta sinkro mekanismoa. Aluminio leunduzko bost euskarriko oinarria. Eserlekua eta bizkarraldea B ehunarekin tapizatua.

693,20

22.875,60

## 5. LOTEA

**30.500,80**

**BEZa KANPO.**

## 6. lotea : San Telmo: Ekipamendu berezia.

### 0. SOLAIRUA

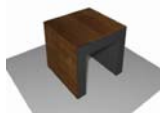
1,00	Aluminiozko erakusmahaia, erantsitako ereduaren arabera egingo dena. Museoak dituen erabilera-beharretara egokituko da.		13.772,00
1,00	Mahaien konposizioa atariko erakusmahaiaren planoarekin bat etorriko da.	1.500,00	1.500,00

### DENDA

1,00	Aluminiozko erakusmahaia. Erantsitako ereduaren arabera egingo da.		9.075,00
1,00	Mahaien konposizioa dendako erakusmahaiaren planoarekin bat etorriko da.		540,00
1,00	Arasa, erantsitako diseinuaren arabera; behealdean biltegitratzeko lekua edukiko du.		4.125,00
1,00	Apalategia; atzealdean biltegitratzeko lekua edukiko du eta erantsitako planoarekin bat etorriko da. Hainbat apalategi beira, ate, eta abarrekin itxeko aukera.		8.500,00

### BEHE KLAUSTROA

3,00	Behe-klaustroko eserlekuak erantsitako diseinuaren arabera		4.000,00
------	--	--	----------



### EKITALDI ARETOA

1,00	Txostengileentzako mahaia. Guztizko neurriak: 3240x800 inguru. Aurreko hegala pertsonalizatzeko aukera. Bi mahai laukizuzen edukiko ditu, 1600x800mm inguruak. Elektrifikazio-kita. Metalezko kutxa estalki eraisgarriarekin, hartune desberdinetarako. korrontea, ahotsa eta datuak...	3.045,20	3.045,20
------	---	----------	----------

## 1. SOLAIRUA

### MEDIATEKA

#### Kontrolgunea



1,00 Erakusmahaia, aurreko hegala pertsonalizatzeko aukerarekin.	530,00	530,00
1,00 Buck gurpilduna gehi altzari erantsia.	360,00	360,00
1,00 Elektrifikazio bertikala. Kableen kita	13,50	13,50
1,00 Mahaiko elektrifikazioa. Top Acces	148,70	148,70
1,00 Elektrifikazio horizontala. Banakako luzetarako kable-erretilua	42,30	42,30

#### Erreserba-zona

1,00 <b>Trenkada banatzaile modular</b> beirabakarra; planoarekin bat etorriko da. Aluminio estrusionatu akabatu anodizatuko egitura. Langetak eta muntagak ditu eta bibrazioaren kontrako zigilatzea egiteko burlet elastikoa, eta elkarren artean zamac-tenkagailu baten bitartez daude lotuta, eta zokaloa eta goiko errematea ditu. Beira bakar gardena, 5+5 mm stadip-eko lodiera. Aluminio estrusionatuzko markoaren gainean jarrita, zigilatze eta bibrazioaren kontrako burlet elastikoarekin.		12.000,00
1,00 Orri bateko igarobide-atea, 1000x85x2600 mm-ko altuera. Aluminio estrusionatuzko egitura eta markoa, 50x85x mm eta egitura anodizatuzko akabera, laginen arabera markoari dagokiona (hainbat akabera). 40 mm-ko igarobide-ate aglomeratua, bi aurpegikoa, behe-tentsioko mailakatzearekin eta PVZzko ertzekin. Goiko muntaia (egonez gero) barne hartzen da, izan ere, altuera osoa hartzen duen ate-orria (beti kontsulta egin eta gero), bandak, eskutokiak eta sarraila (giltzarekin) horni daitezke.	840,00	840,00

## 3. SOLAIRUA

### BULEGOAK

## Zuzendaritza-bulegoa

2,00	<b>Trenkada banatzaile modular beirabakarra; planoarekin bat etorriko da.</b> Aluminio estrusionatu akabatu anodizatuko egitura. Langetak eta muntagak ditu eta bibrazioaren kontrako zigilatzea egiteko burlet elastikoa, eta elkarren artean zamac-tenkagailu baten bitartez daude lotuta, eta zokaloa eta goiko errematea ditu. Beira bakar gardena, 5+5 mm stadip-eko lodiera. Aluminio estrusionatuzko markoaren gainean jarrita, zigilatzeke eta bibrazioaren kontrako burlet elastikoarekin.	12.000	24.000,00
2,00	<b>Orri bateko igarobide-atea, 1000x85x2600 mm-ko altuera.</b> Aluminio estrusionatuzko egitura eta markoa, 50x85x mm eta egitura anodizatuzko akabera, laginen arabera markoari dagokiona (hainbat akabera). 40 mm-ko igarobide-ate aglomeratua, bi aurpegikoa, behe-tentsioko mailakatzearekin eta PVZzko ertzeekin. Goiko muntaia (egonez gero) barne hartzen da, izan ere, altuera osoa hartzen duen ate-orria (beti kontsulta egin eta gero), bandak, eskutokiak eta sarraila (giltzarekin) horni daitezke.	840,00	1.680,00

## Bilera-gela

2,00	<b>Trenkada banatzaile modular beirabakarra; planoarekin bat etorriko da.</b> Aluminio estrusionatu akabatu anodizatuko egitura. Langetak eta muntagak ditu eta bibrazioaren kontrako zigilatzea egiteko burlet elastikoa, eta elkarren artean zamac-tenkagailu baten bitartez daude lotuta, eta zokaloa eta goiko errematea ditu. Beira bakar gardena, 5+5 mm stadip-eko lodiera. Aluminio estrusionatuzko markoaren gainean jarrita, zigilatzeke eta bibrazioaren kontrako burlet elastikoarekin.	12.000,00	24.000,00
------	---	-----------	-----------

2,00 **Orri bateko igarobide-atea, 1000x85x2600 mm-ko altuera.** Aluminio estrusionatuzko egitura eta markoa, 50x85x mm eta egitura anodizatuzko akabera, laginen arabera markoari dagokiona (hainbat akabera). 40 mm-ko igarobide-ate aglomeratua, bi aurpegikoa, behe-tentsioko mailakatzearekin eta PVZzko ertzekin. Goiko muntaia (egonez gero) barne hartzen da, izan ere, altuera osoa hartzen duen ate-orria (beti kontsulta egin eta gero), bandak, eskutokiak eta sarraila (giltzarekin) horni daitezke.

840,00

1.680,00

**GUZTIRA**

**109.851,70**

**BEZa KANPO.**